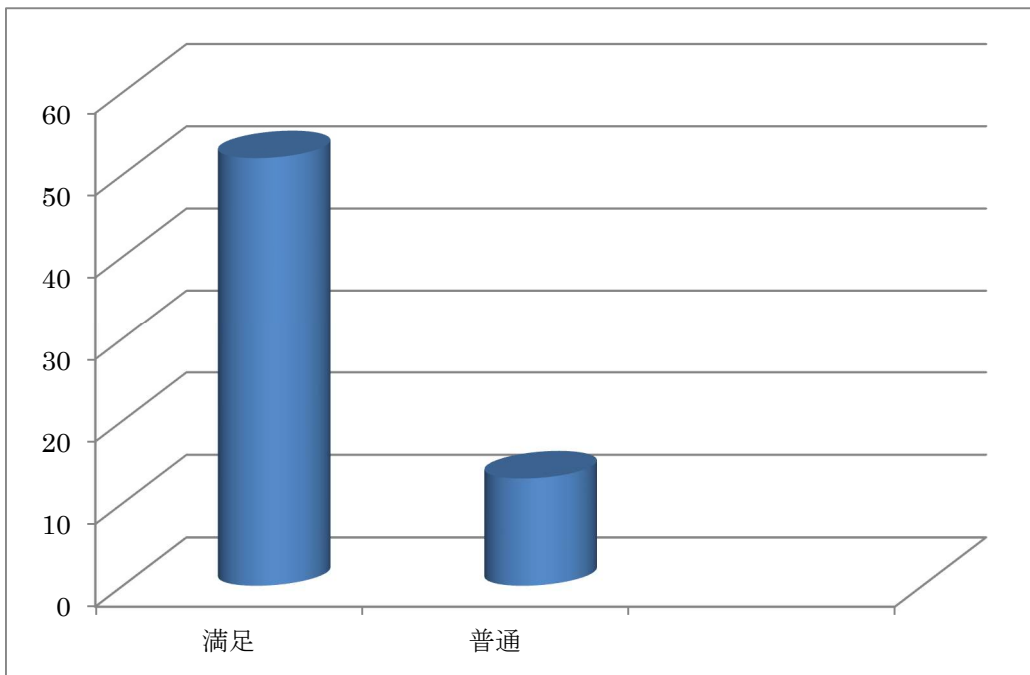


満足度調査 回答用紙

回収率 74.4% 86人中 64人回収

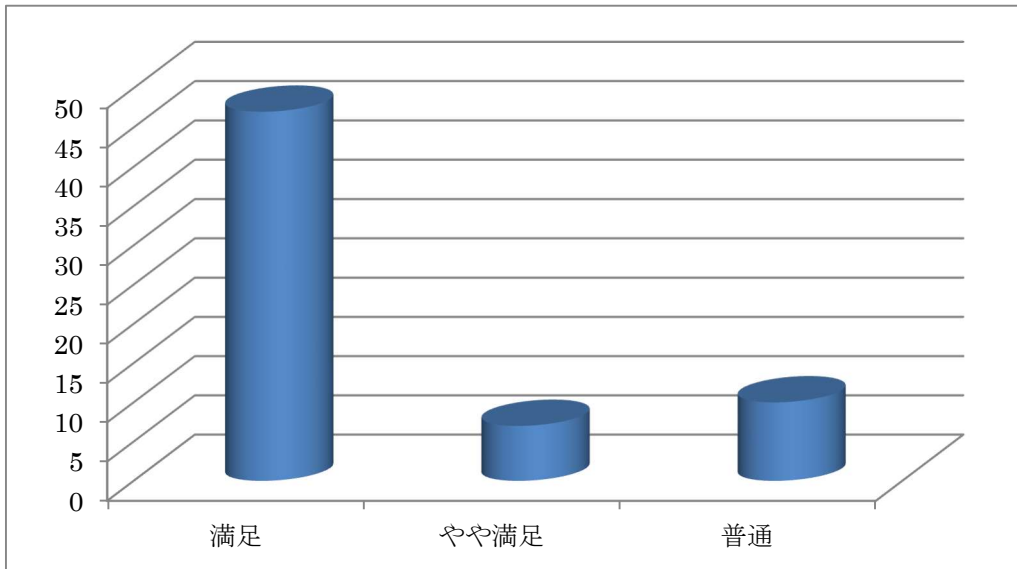
<問1> 職員の態度や会話、相談の対応はどうか？

- (1) 満足 (52)
- (2) やや満足 ()
- (3) 普通 (13)
- (4) やや不満 ()
- (5) 不満 ()



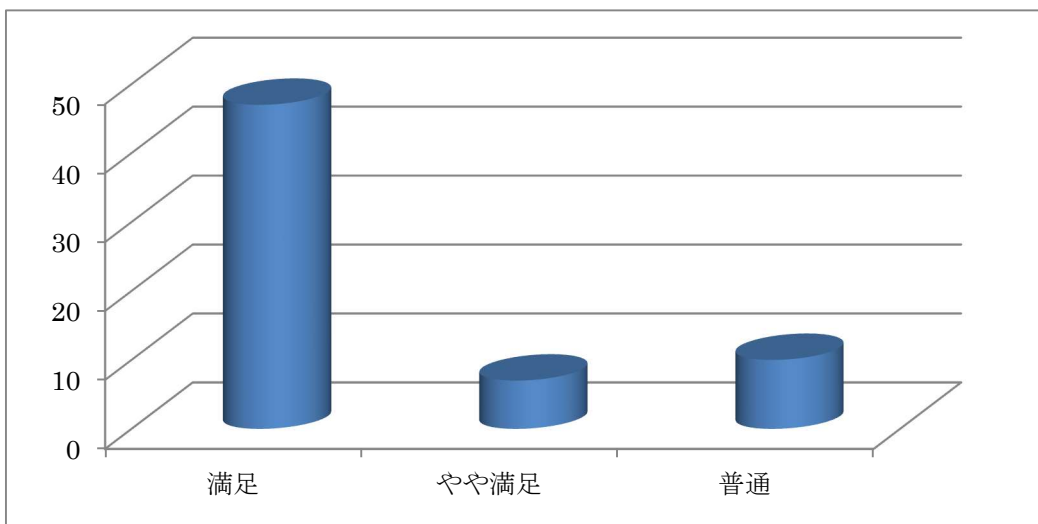
<問2> 訪問時間など、約束したことを守っていますか？

- (1) 満足 (47)
- (2) やや満足 (7)
- (3) 普通 (10)
- (4) やや不満 ()
- (5) 不満 ()



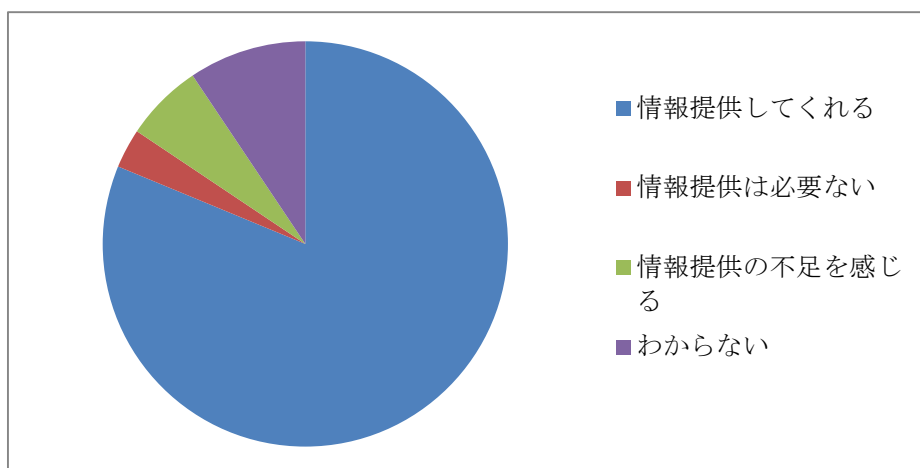
<問3> 介護保険の手続きなどの説明は分かりやすいですか？

- (1) 満足 (47)
- (2) やや満足 (7)
- (3) 普通 (10)
- (4) やや不満 ()
- (5) 不満 ()



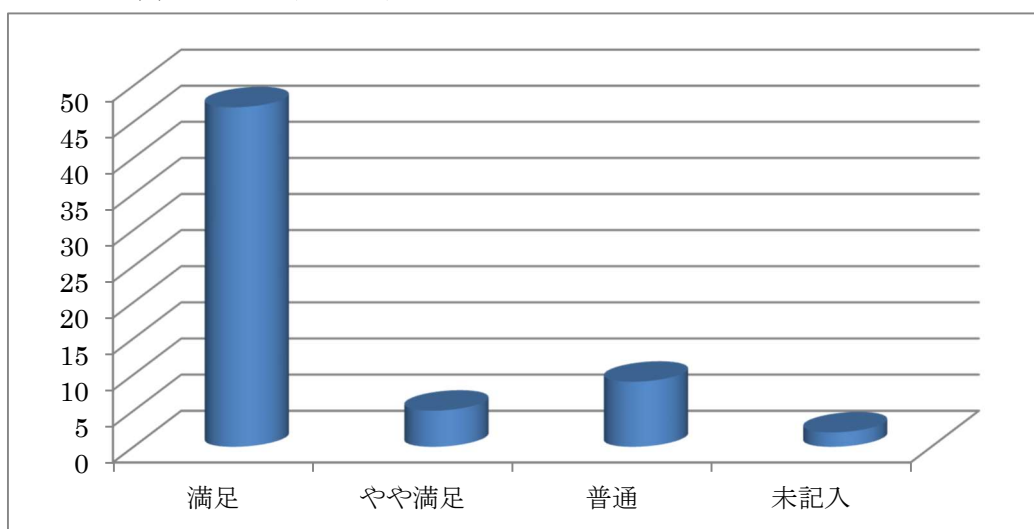
<問4>「ケアマネジャー」は介護保険サービス以外に、必要なサービスを提供してくれますか？

- (1) 情報提供してくれる (52)
- (2) 情報提供は必要ない (2)
- (3) 情報提供の不足を感じる (4)
- (4) わからない (6)



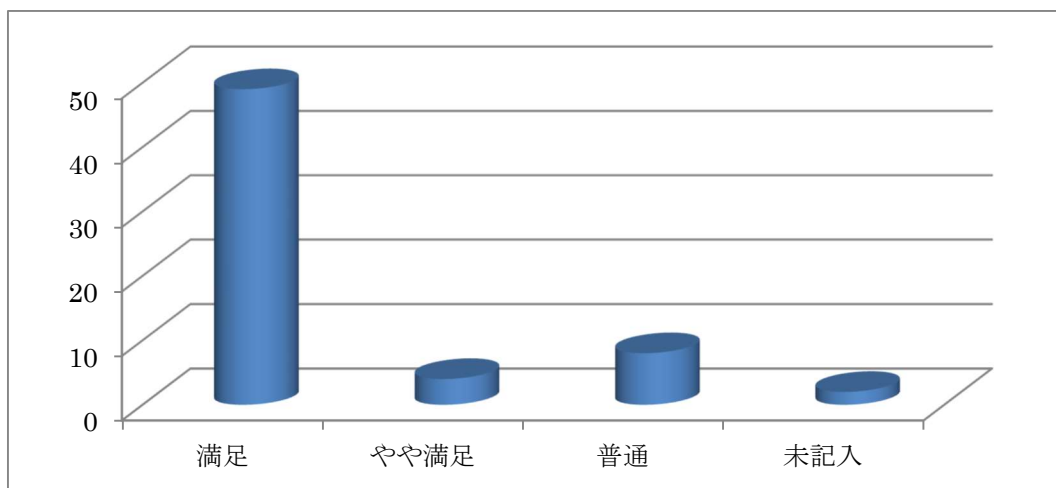
<問5>状況や希望に応じて、介護サービス事業所を紹介してくれますか？

- (1) 満足 (47)
- (2) やや満足 (5)
- (3) 普通 (9)
- (4) やや不満 ()
- (5) 不満 ()
- 未記入 (2)



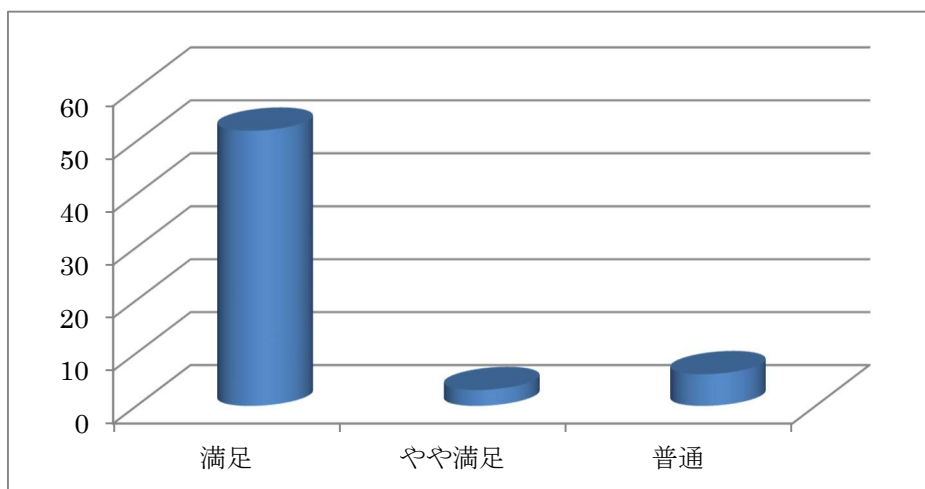
問6 > 介護計画書（ケアプラン）の内容はどうか？

- (1) 満足 (49)
- (2) やや満足 (4)
- (3) 普通 (8)
- (4) やや不満 ()
- (5) 不満 ()
- 未記入 (2)



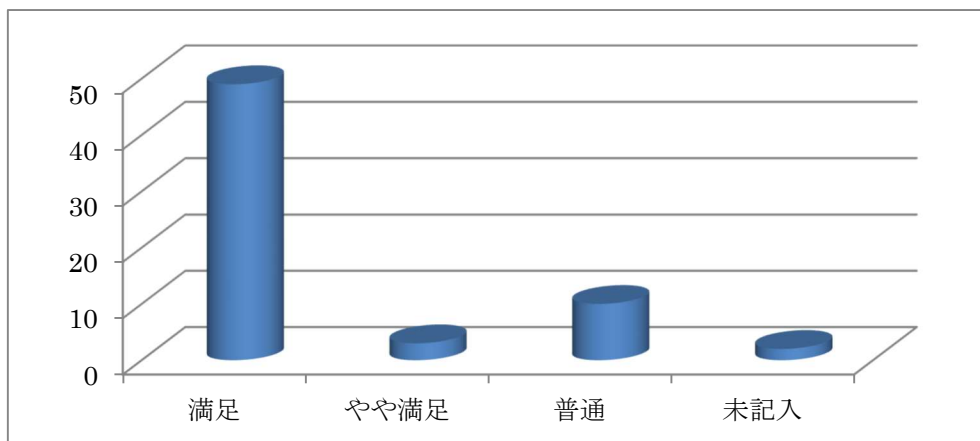
<問7> 困った時に相談しやすいですか？親切に対応してくれますか？

- (1) 満足 (52)
- (2) やや満足 (3)
- (3) 普通 (6)
- (4) やや不満 ()
- (5) 不満 ()



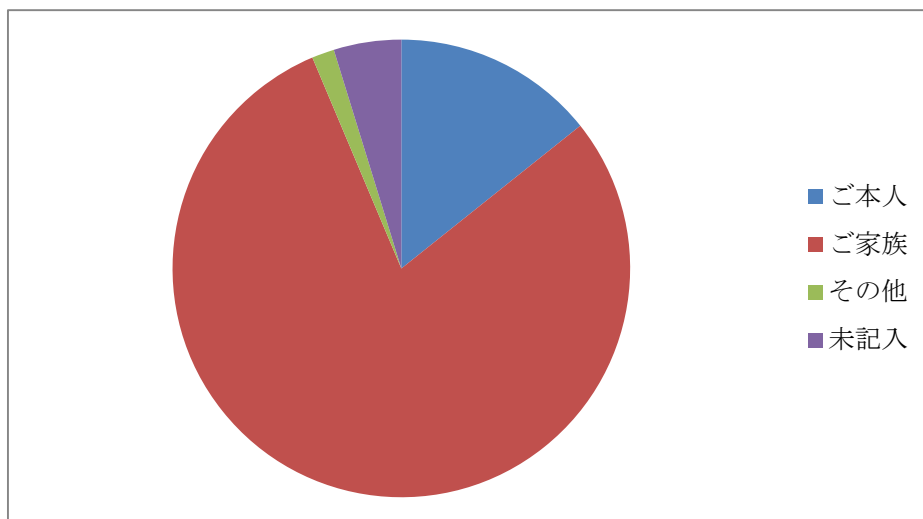
<問8>あなたの意見や苦情を聞いてくれますか？適切に対応してくれますか？

- (1) 満足 (49)
- (2) やや満足 (3)
- (3) 普通 (10)
- (4) やや不満 () 未記入 (2)
- (5) 不満 ()



<問9>ご記入いただいた方はどなたですか？ 未記入 (3)

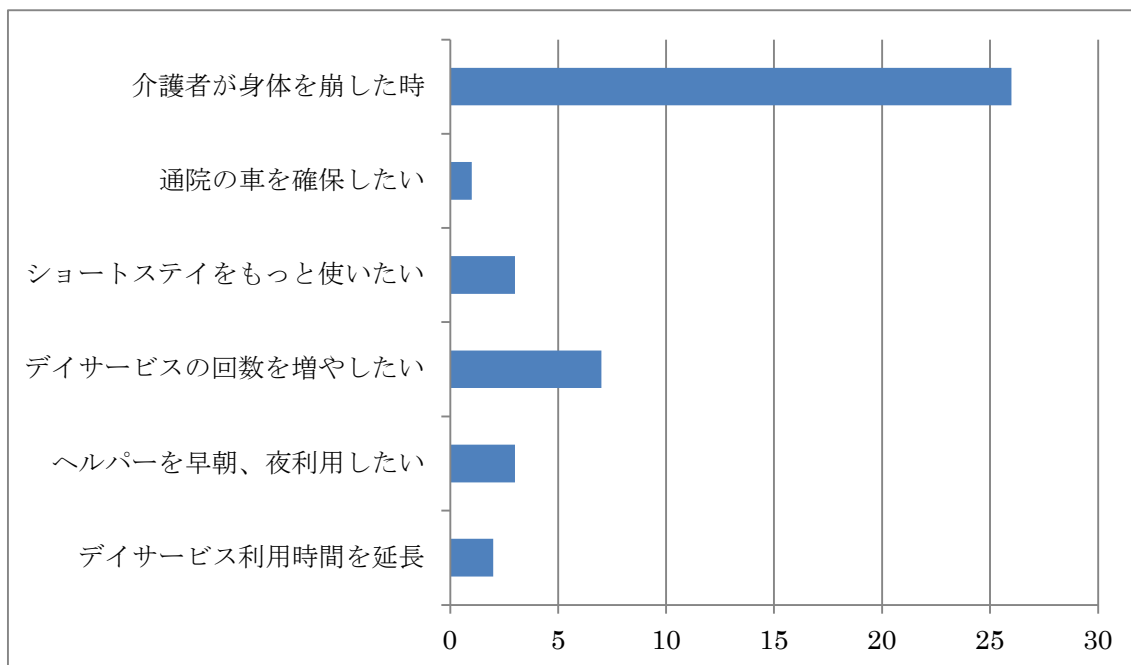
- (1) ご本人 (9)
- (2) ご家族 (50)
- (3) その他 (1)



最後にサービスや自宅で介護していて不安なことはなんですか？下の中からお選び下さい。(複数回答可)

- ・デイサービス利用時間を延長 (2)
- ・ショートステイの送迎の時間 (0)
- ・ヘルパーを早朝、夜利用したい (3)
- ・配食サービスを気軽に利用したい (0)
- ・デイサービスの回数を増やしたい (7)

- ・ショートステイをもっと使いたい (3)
- ・通院の車を確保したい (1)
- ・介護者が身体を崩したとき (26)



その他の意見・不安に感じていること

- ・現在の家族介護に不安を感じています。自立排泄低下、老老介護、日常生活のサイクル悪化等々。
- ・最高にいいです。今年もよろしくお願いします。急なお願いでも大変良いです。ショートをいっぱいお願いすると思います。
- ・困った時、相談すると説明や相談にのって下さるが今、現在利用している以外のサービスが受けられるかはわからない。
- ・今の所は特になし
- ・いつもお世話になりありがとうございます。
- ・仕事する上でデイサービスの利用、とても助かります。ありがとうございます。
- ・歩けなくなったといつも言っている。本人は動けなくなりトイレに一人で行けなくなることを心配している。
- ・介護する家族がインフルエンザやノロウイルスに感染した際にサービスが利用できなくなる事。
- ・今までのサービスでいいので不安なことはない。
- ・最近、転ぶようになった (気がします)
- ・デイサービス送迎時、職員の対応が気になる。話し方、対応等。
- ・火が心配なので気を付けています。

- 転ばないように気を付けています。
- 本人も喜んでデイサービス、ショートを利用させてもらっていますがもう少しショートを利用したいと思います。
- 本人はデイに行きたがりませんが週1回のデイは介護者にとって、とても助かっています。徐々に体力が弱くなってきていますがよろしくお願いします。
- 入院前は好きなような生活をしていたと思う。それで助かっていた所は有るが、口も達者でギャップがある。
- 歩けなくなっている。